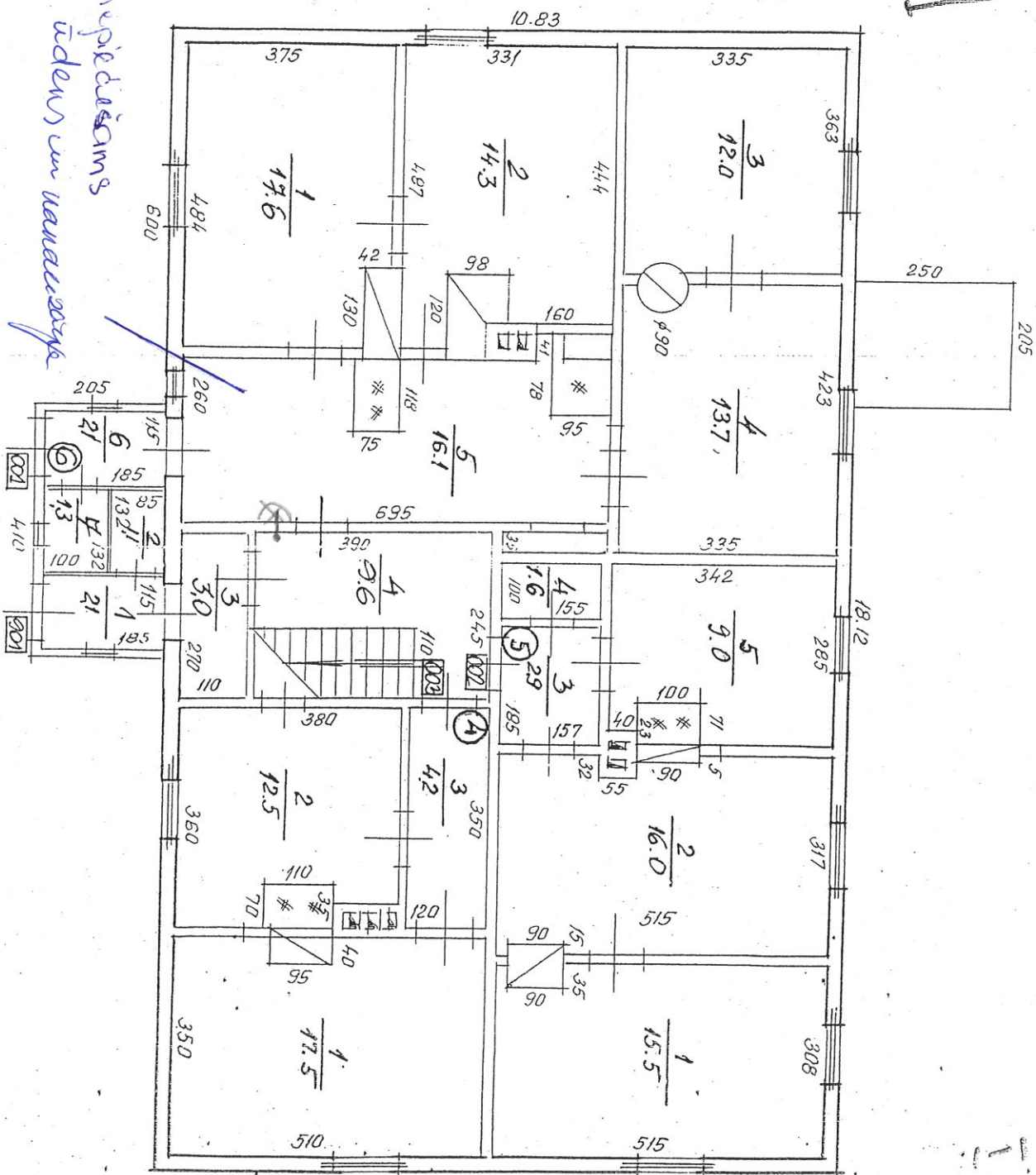


MĀLU 1

nepieciešams
 ūdens un kanalizācija



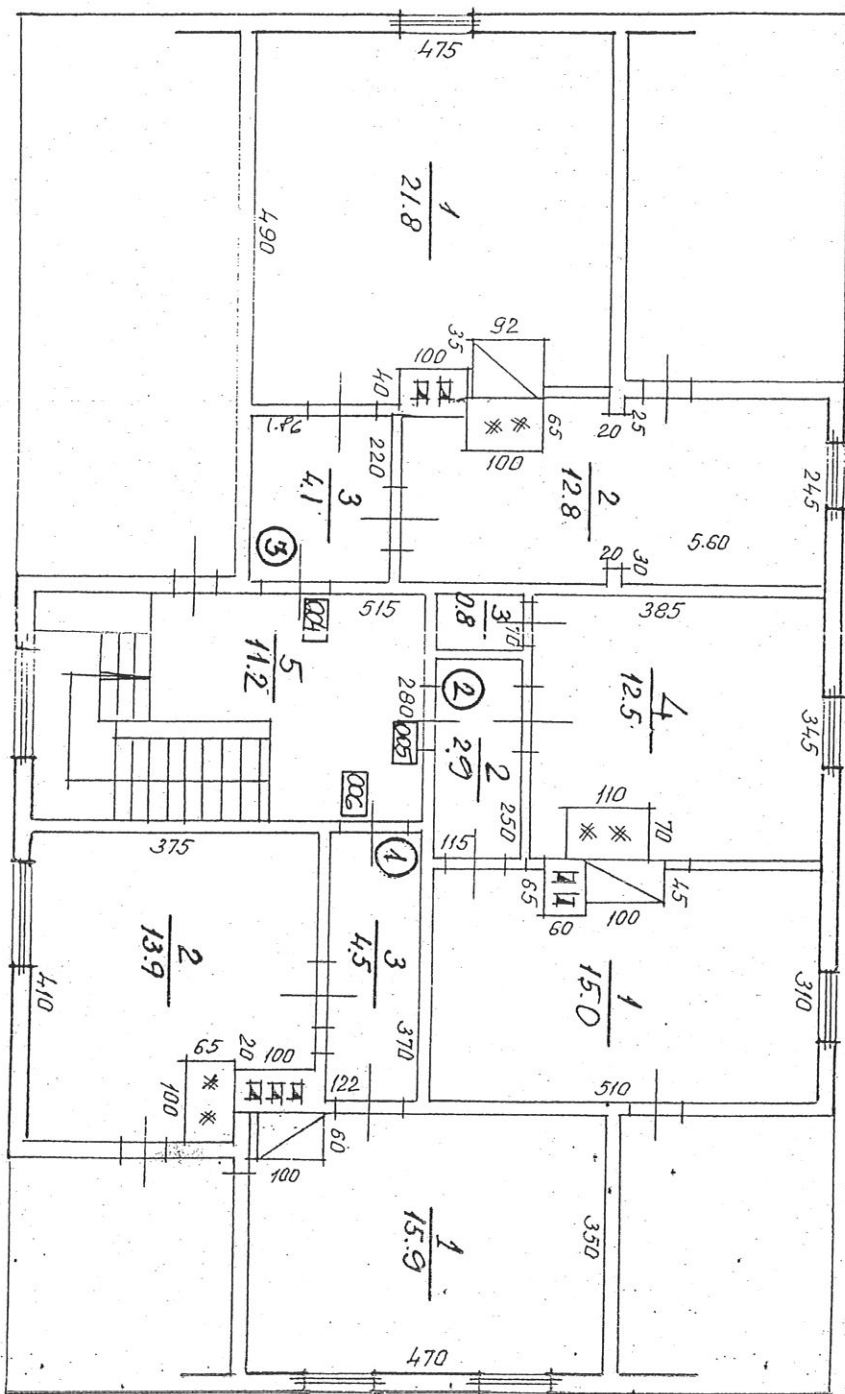
H=2.70

Būves kadastra apzīmējums: 9601,005,0102,006
 20.06.2000.

BUVES 2. CIĀVA PLĀNA SHĒMA

487.

H-262



Būves kadastra apzīmējums:

3601/005/0102/000/000/000

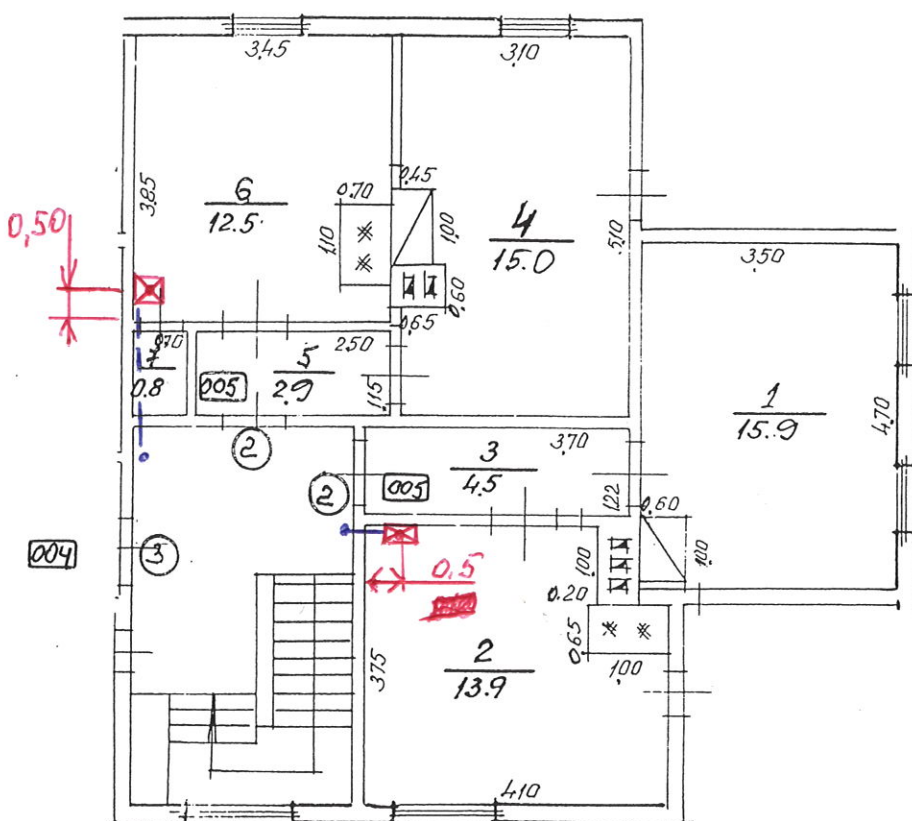
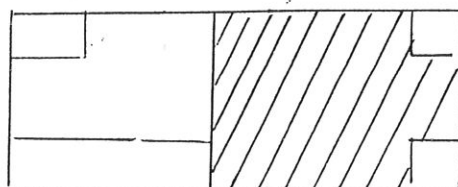
20.06.2000.

TELPU GRUPAS PLĀNA SHĒMA

TELPU GRUPAS NOVIETOJUMS BŪVĒ: / SEKCIJA 2 STĀVS.

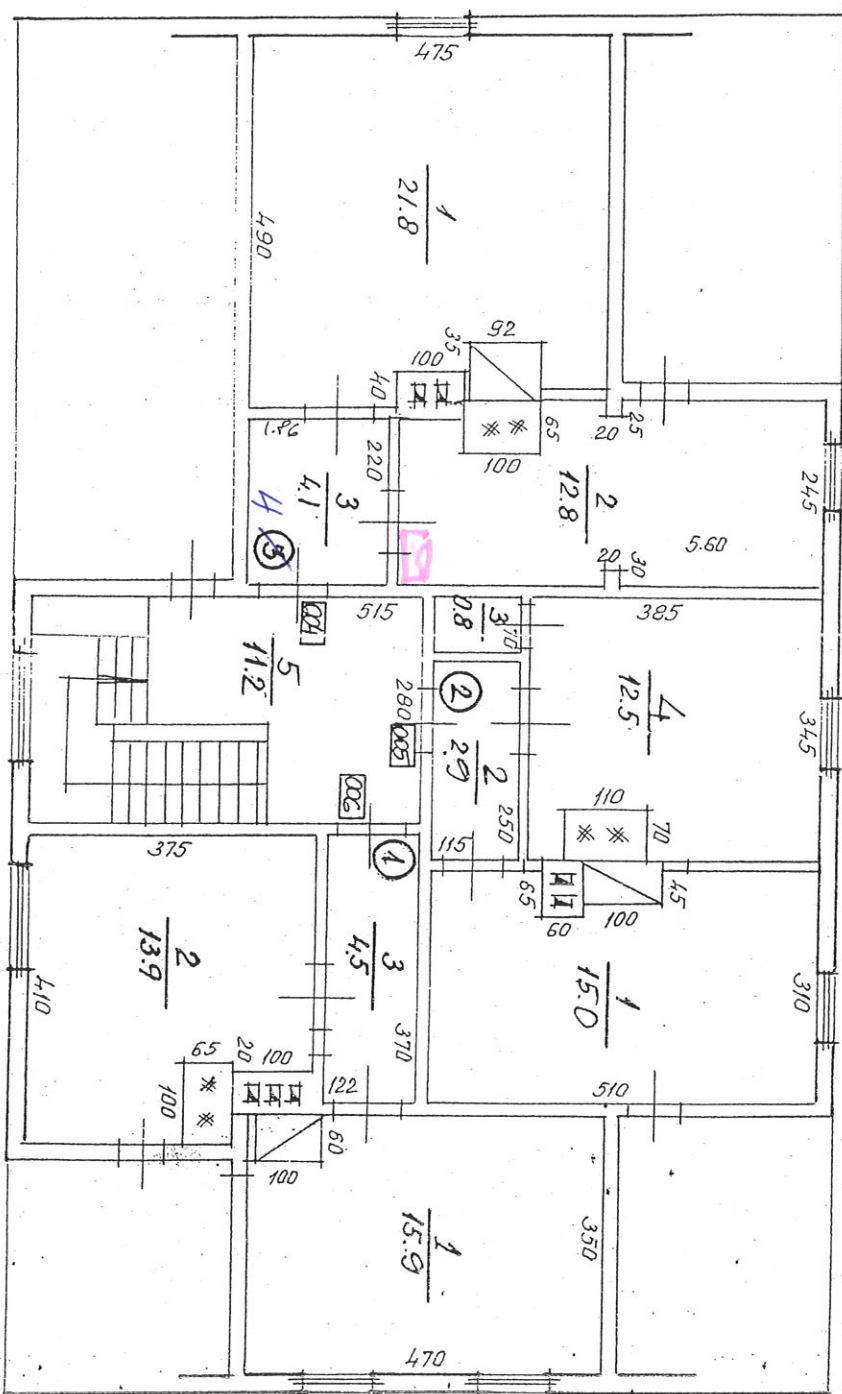
VALMIERA
Parks 20-5

Auksta
Ūdens ievada
punktu izvietojums
(izlētne).



15

4-262



20.06.2000.