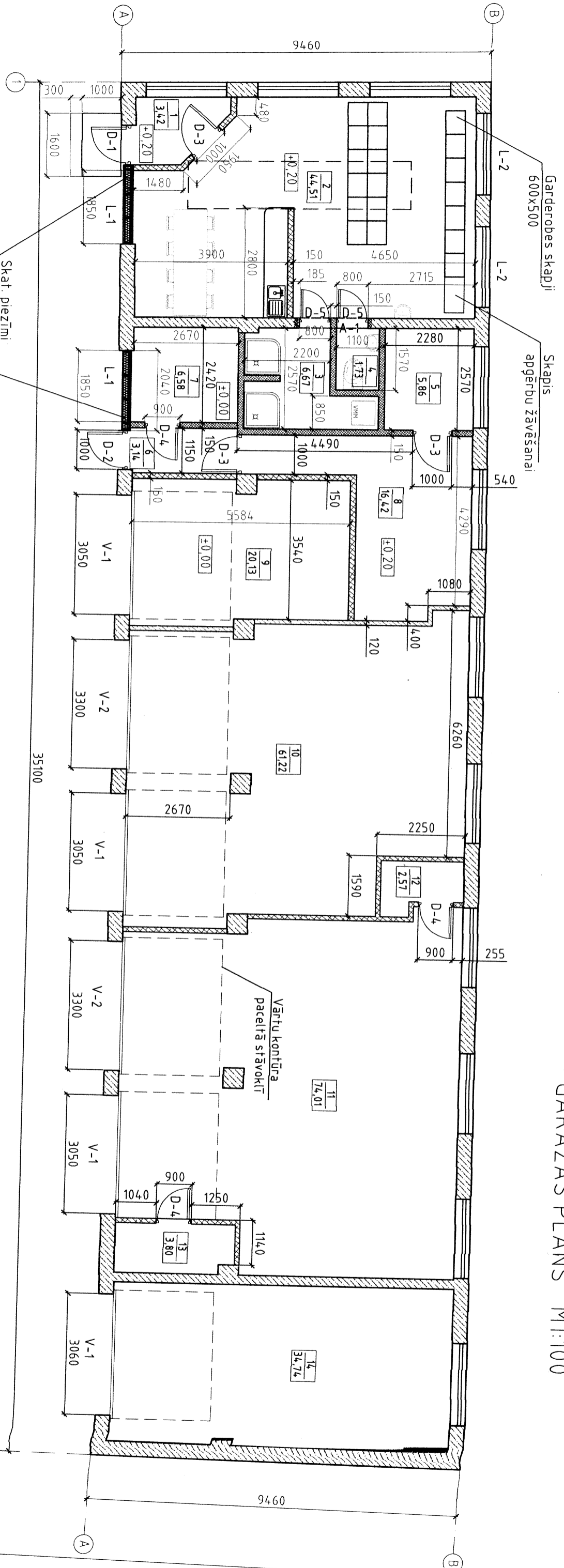
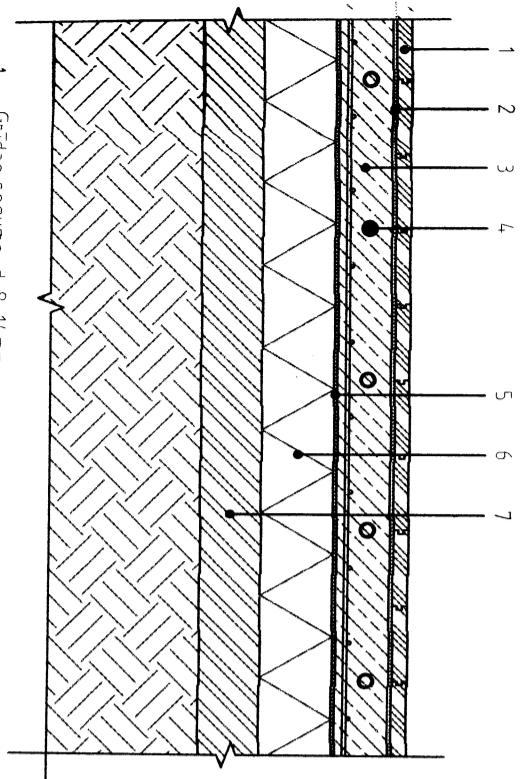


GARĀŽAS PLĀNS M1:100



Grīdas telpās Nr. 1,2,3,4
/Paroc detaļai/



Projektēto aļu specifikācija

Nr.	Ala /b×h/	Aizpild.	Piezīmes
A-1	1750x2100	divas D-3	Kieģeļu sienā - 250 mm

Lietotie apzīmējumi

+0.20	Grīdas relatīvā augstuma atzīme
	Esošās ēkas sienas
	Projektētās starpsienas, silkātņu kriegelis
	Projektētās starpsienas, apdares plātnes uz metāla karkasa
	Projektētās keramzītbloku mūrētas starpsienas /armēt ik pēc trim bloku kārtām/
	Ierīkojamā aila esošajā sienā
	Telpas ekspl. Nr. un platība - m²
D-3 L-1 V-1	Durvju, logu un vārtu marķējums

Telpu eksplikācija

1	Veļtveris	3,42
2	Atpūtas zona	4,4,51
3	Duša	6,67
4	WC	1,73
5	Sitummezģis	5,86
6	Galēnis	3,74
7	Palīgelpa	6,58
8	Palīgelpa	16,42
9	Garāža	20,13
10	Garāža	61,22
11	Garāža	74,01
12	Palīgelpa	2,57
13	Palīgelpa	3,80
14	Noliktava	34,74
KOPĀ		284,80

Projektēto durvju, logu un vārtu specifikācija

Apzīmējums	Nosaukums	Alas izmēri (hxb)	Skaits
D-1	Durvis un logs	2100x1000, 850x1000	1
D-2	Durvis un logs	2100x1000, 1050x1000	1
D-3	Durvis	2100x900	3
D-4	Durvis	2100x800	2
D-5	Durvis	3150x3050	4
V-1	Paceljamie vārti	3150x3300	2
V-2	Paceljamie vārti	1650x1850	2
L-1	Logi	2050x1300	2
L-2	Logi		2

Piezīmes

- Esošās vārtu aļas aizbūvēt ar koka karkasa sienu saskaņā ar PĀRDC rekomendācijām, rasējums KS-03-1.
- Keramzīta bloku starpsienas armēt ik pēc trim bloku kārtām.

Pasūtītājs:	SIA "VALMIERAS NANSĀLMIEKS"
reg. Nr. 44.103022271, Semināra iela 9a, Valmierā	
Objekts:	Biroja ēkas un garāžas pārbūve Semināra ielā 2a, Valmierā
Lapa:	GARĀŽAS PLĀNS
AR-2-1	
Autors:	SIA "Kalks" Reg.Nr. 4003523129, Draudzības ielā 15, Ogriņi, Ogriņu nov. LV5001
Nērogs:	1:100
Stādija:	BP
Pastī./arh. Nr.	2019-7
AR daļas vadītājs:	L. Mele
Izstrādāja:	A. Meļis
	18.12.2019