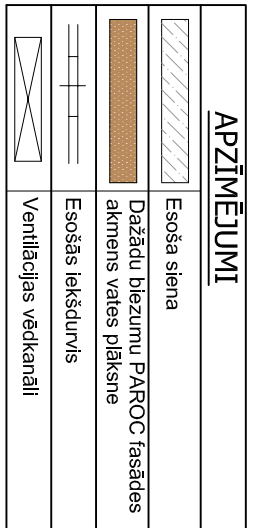


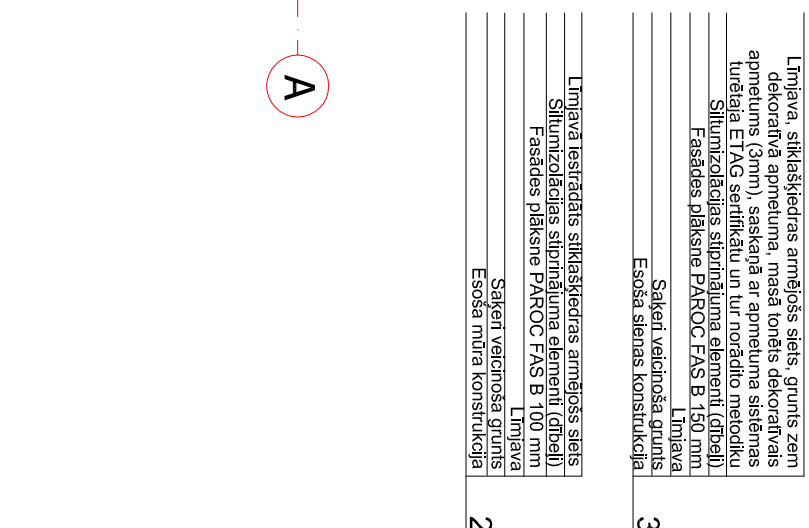
M 1:100



1. Pirms būvdarbu uzsākšanas precizēt izmērus objektā.

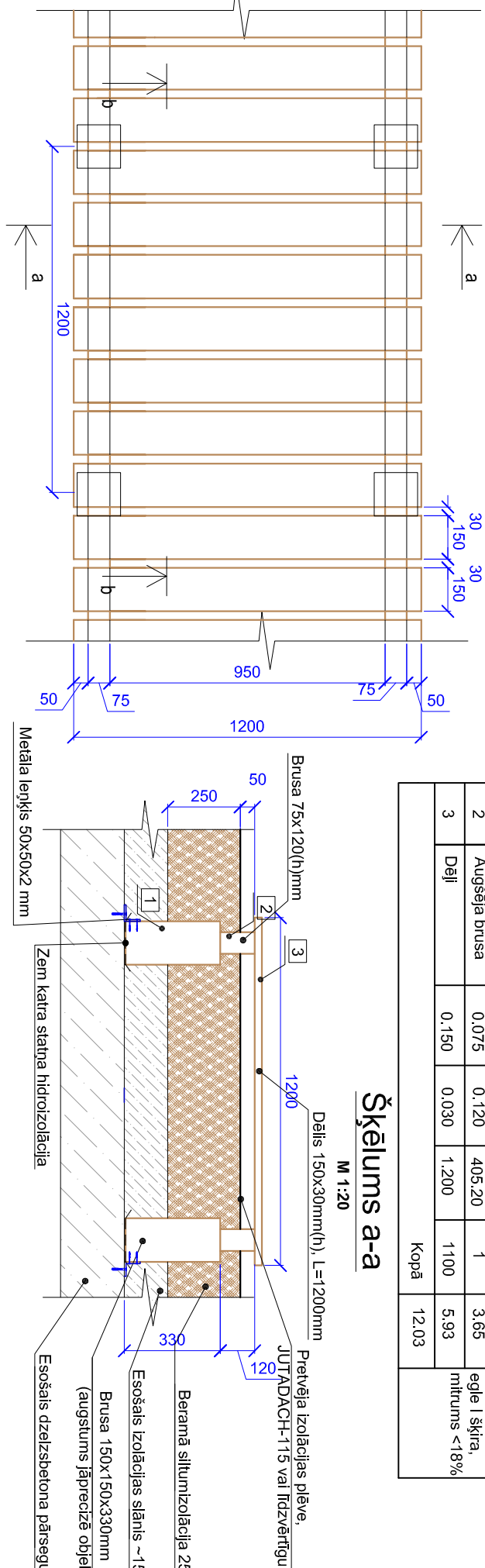
- [illegible]

M 1:100



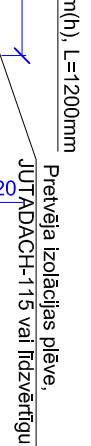
PIEZĪMES:

1. Pirms plūvēšanu uzskaites precizēt izmērus objektā.
2. Iespējamā plūvēšanu tāds nosaukt, ko nav paredzēts mainīt šīs izstrādnes laikā.
3. Koka konstrukcijas apstiprāt ar bioloģiskās un ugunsdrošības izvērtējumiem, nosīrpinājumi un sāļainajam izņemto laksošvērvi un tiprēķināto izgatavošanas tehnika elementus.
5. Koka konstrukcijai, balstīstais uz dz./bet, konstruktīvajā paredzēto hidroizolācijas sapīrpinājumu.
6. Pirms slūvēšanas iekšējais jāveic bāņu tīrīšanu un sagatavošanu lapu iztve. Lapu izveidojumu precizē bīvēmības laikā.
7. Materiālu specifiskās apjomi dobi bē parādīdumam un apgriezumiem.







Laiņu kokmateriālu specifikācija						
Nr.	Elementa nosaukums	Platums (m)	Augstums (m)	Šķērsis (m)	Piezīmes	
1	Apslēģa bruša	0,150	0,330	0,150	330	2,45
2	Augšējā bruša	0,075	0,120	405,20	1	3,95
3	Daļi	0,150	0,030	1,200	1100	5,63
					Kopa	12,03

Skēlums a-a



Skēlums b-b

[illegible]

	Esoša trīsstūra
	PAROC fasādes akmens vate
	Bēniņu lapa
	4 slāņu pārseguma izolācijas slānis - beramā akmens vate 250 mm biezumā

[illegible]